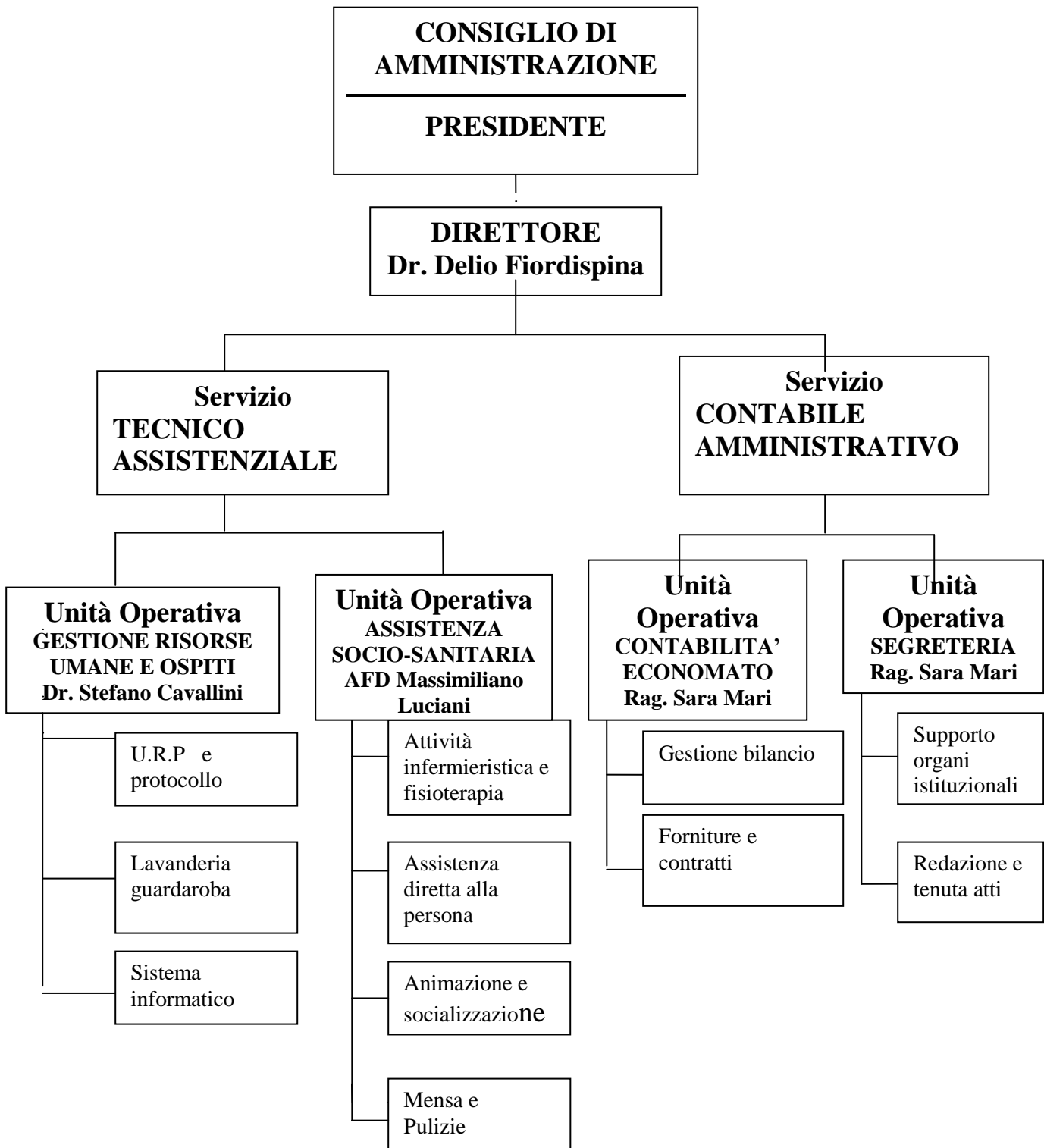


Azienda Pubblica di Servizi alla Persona "Del Campana Guazzesi"

ORGANIGRAMMA

(allegato determina n° 3 del 3.1.2014)



LA GESTIONE DEI SERVIZI DELL'ASP "Del Campana Guazzesi"

CASA PRESENTI
Autosufficienti e non autosuf.

ATI Società Cooperative:
Idealcoop, Il Ponte

RSA CASA PANCOLE
PianoTerra e 2° piano

ATI Società Cooperative:
Idealcoop, Il Ponte,

RSA CASA PANCOLE 1° Piano
Non autosufficienti

A.S.P. "Del Campana Guazzesi"

RSA CASA PANCOLE 2° Piano
Non autosufficienti

ATI Società Cooperative:
Idealcoop, Il Ponte

DIREZIONE (ASP)
INFERMIERI (ASP)
LAVANDERIA/GUARD. (ASP)

FISIOTERAPIA (ATI coop)
ANIMAZIONE (ATI coop)
PULIZIE (ATI coop)
PEDICURE (ATI coop)

RISTORAZIONE (ALISEA)

PARRUCCHIERA (CONVENZIONE)