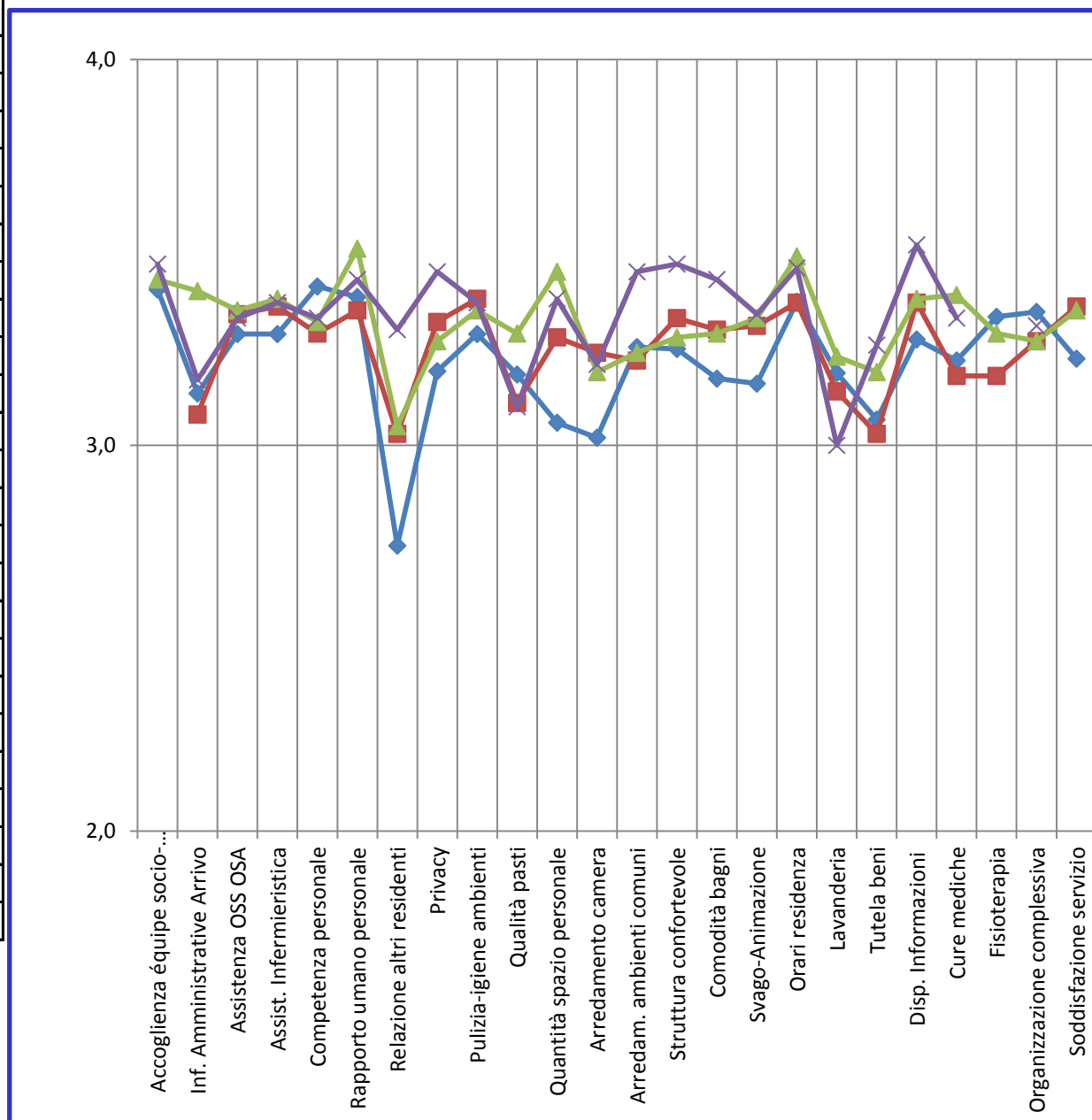
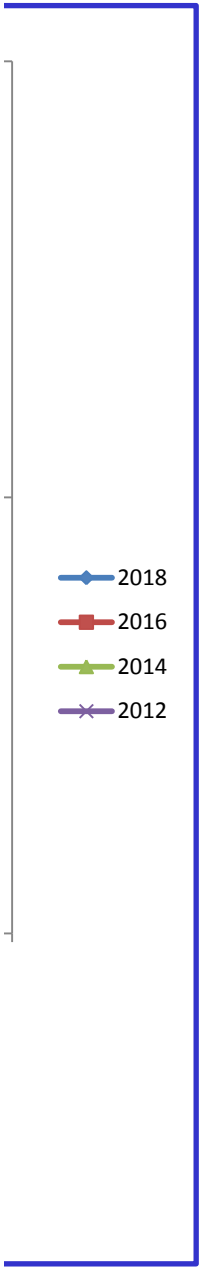


## Residenza per anziani DEL CAMPANA GUAZZESI - San Miniato

	2018	2016	2014	2012
1 Accoglienza équipe socio-sar	3,40		3,43	3,47
2 Inf. Amministrative Arrivo	3,13	3,08	3,40	3,17
3 Assistenza OSS OSA	3,29	3,34	3,35	3,33
4 Assist. Infermieristica	3,29	3,36	3,38	3,37
5 Competenza personale	3,41	3,29	3,32	3,33
6 Rapporto umano personale	3,38	3,35	3,51	3,43
7 Relazione altri residenti	2,74	3,03	3,05	3,30
8 Privacy	3,19	3,32	3,27	3,45
9 Pulizia-igiene ambienti	3,29	3,38	3,35	3,37
10 Qualità pasti	3,18	3,11	3,29	3,10
11 Quantità spazio personale	3,06	3,28	3,45	3,38
12 Arredamento camera	3,02	3,24	3,19	3,21
13 Arredam. ambienti comuni	3,25	3,22	3,24	3,45
14 Struttura confortevole	3,25	3,33	3,28	3,47
15 Comodità bagni	3,17	3,30	3,29	3,43
16 Svago-Animazione	3,16	3,31	3,33	3,34
17 Orari residenza	3,37	3,37	3,49	3,46
18 Lavanderia	3,19	3,14	3,23	3,00
19 Tutela beni	3,07	3,03	3,19	3,26
20 Disp. Informazioni	3,27	3,37	3,38	3,52
21 Cure mediche	3,22	3,18	3,39	3,33
22 Fisioterapia	3,33	3,18	3,29	
23 Organizzazione complessiva	3,35	3,27	3,27	3,31
24 Soddisfazione servizio	3,22	3,36	3,35	
Medita totale	3,225	3,28	3,36	3,34





- 2018
- 2016
- 2014
- 2012